



## Borang Pengujian Capaian Aplikasi HRMIS



### A. Maklumat Penguji



Nama	
Telefon Bimbit	
Telefon Pejabat	
Faksimili	
Emel	
Tarikh Pengujian	
Masa Pengujian	

### B. Lokasi Pengujian

Nama dan Alamat Agensi	
Status Integrasi rangkaian dalaman dengan EG*Net	<input type="checkbox"/> Sudah ada <input type="checkbox"/> Belum ada <input type="checkbox"/> Tidak Pasti

### C. Sistem Komputer

Sistem Pengoperasian	<input type="checkbox"/> Windows 98 <input type="checkbox"/> Windows 2000 <input type="checkbox"/> Windows XP <input type="checkbox"/> Windows VISTA
----------------------	---

<b>D. Aktiviti Pengujian Aplikasi HRMIS</b>			
Aktiviti	Jangkaan Keputusan	Hasil Ujian menyamai Jangkaan Keputusan (Sila Nyatakan Berjaya / Gagal)	Catatan (Jika Ada)
1. Lancarkan Pelayar Internet Explorer	Pelayar Internet Explorer Dipaparkan.		
2. Taipkan alamat <a href="http://www.eghrmis.gov.my">http://www.eghrmis.gov.my</a> di ruangan alamat Internet Explorer	Portal HRMIS akan dipaparkan		
3. Klik Butang  di portal HRMIS atau taipkan <a href="https://hrmis.eghrmis.gov.my">https://hrmis.eghrmis.gov.my</a> di ruangan alamat	Laman login aplikasi HRMIS akan dipaparkan seperti Keputusan 1		
4. Login ke aplikasi HRMIS a. Taipkan Id Pengguna b. Taipkan Kata Laluan c. Klik Butang 	Laman utama aplikasi HRMIS akan dipaparkan seperti Keputusan 2		
<b>E. Aktiviti Pengujian Capaian Aplikasi HRMIS menggunakan kaedah ping</b>			
5. Di komputer ada, Klik Start→ Run	Tetingkap RUN akan dipaparkan seperti Keputusan 3		
6. Pada Tetingkap RUN taipkan arahan CMD→ OK	Tetingkap CMD akan dipaparkan seperti Keputusan 4		
7. Taipkan ping 10.21.153.9 → ENTER	Respon seperti Keputusan 5 akan dipaparkan		
8. Di komputer ada, Klik Start→ Run	Tetingkap RUN akan dipaparkan seperti Keputusan 6		
9. Pada Tetingkap RUN taipkan arahan CMD→ OK	Tetingkap CMD akan dipaparkan seperti Keputusan 7		

<p>10. Taipkan ping hrmis.eghrmis.gov.my → ENTER</p>	<p>Respon seperti Keputusan 8 akan dipaparkan</p>		
<b>F. Aktiviti Pengujian Capaian Aplikasi HRMIS menggunakan kaedah tracert</b>			
<p><b>11. Laksanakan arahan tracert</b>  i. Di komputer ada, Klik Start→ Run  ii. Pada Tetingkap RUN taipkan arahan CMD→ OK  iii. Taipkan arahan berikut diikuti klik ENTER</p> <p><b>tracert www.eghrmis.gov.my</b></p>	<p>Sila salinkan hasil tracert di sini</p>		
<p><b>12. Laksanakan arahan tracert</b>  iv. Di komputer ada, Klik Start→ Run  v. Pada Tetingkap RUN taipkan arahan CMD→ OK  vi. Taipkan arahan berikut diikuti klik ENTER</p> <p><b>tracert hrmis.eghrmis.gov.my</b></p>	<p>Sila salinkan hasil tracert di sini</p>		

<p><b>13. Laksanakan arahan tracert</b></p> <p><b>vii.</b> Di komputer ada, Klik Start→ Run</p> <p><b>viii.</b> Pada Tetingkap RUN taipkan arahan CMD→ OK</p> <p><b>ix.</b> Taipkan arahan berikut diikuti klik ENTER</p> <p><b>tracert reporting.eghrmis.gov.my</b></p>	<p>Sila salinkan hasil tracert di sini</p>
--	--

**G. Masalah-masalah lain untuk mencapai aplikasi HRMIS yang melibatkan rangkaian**

<p></p>
---------

\*PERHATIAN: SILA KEMBALIKAN BORANG INI KEPADA SRK, BPM, JPA. TEL 03-8316 4205 EMAIL [srk@jpa.gov.my](mailto:srk@jpa.gov.my)

## PAPARAN AKTIVITI dan JANGKAAN KEPUTUSANNYA



Aktiviti 1



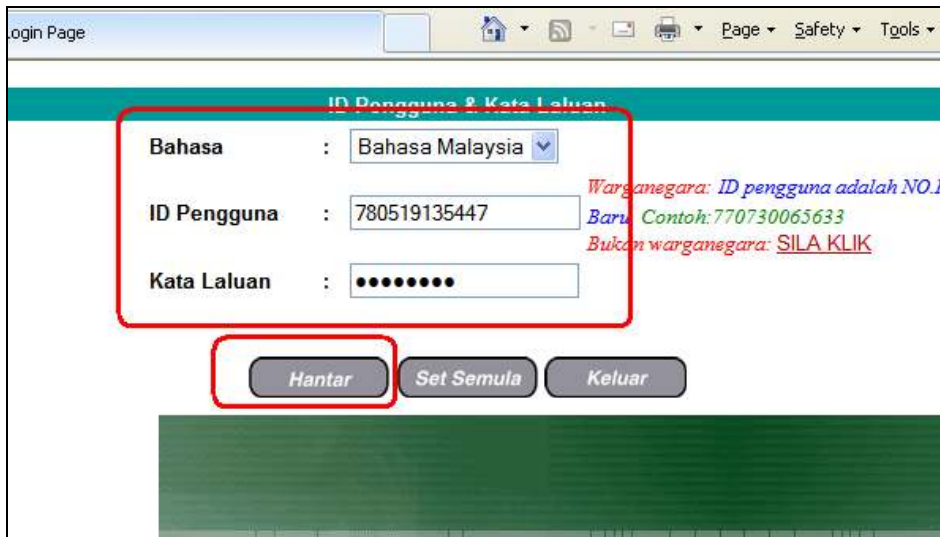
Aktiviti 2



Aktiviti 3



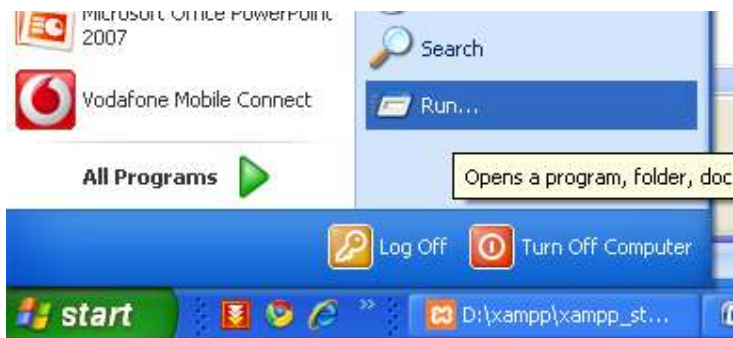
Keputusan 1



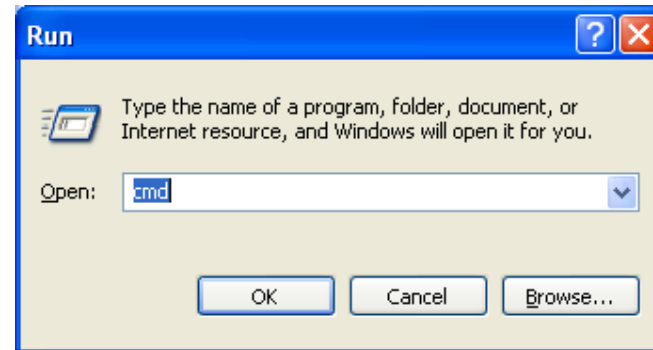
Aktiviti 4



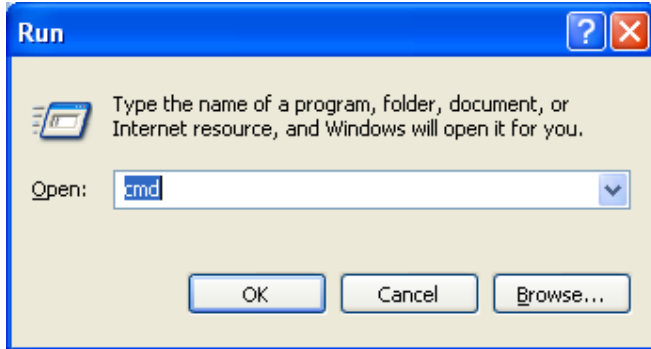
Keputusan 2



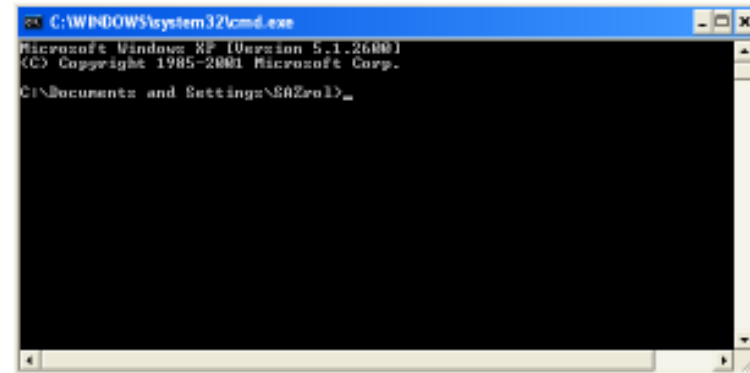
Aktiviti 5



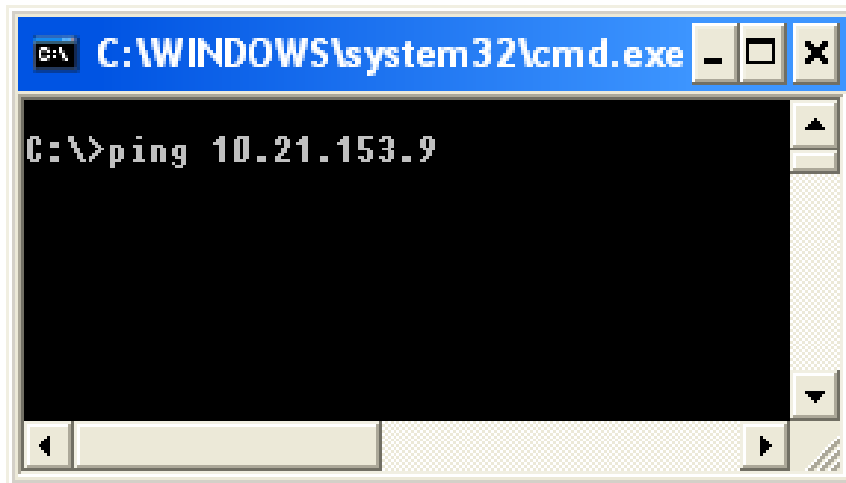
Keputusan 3



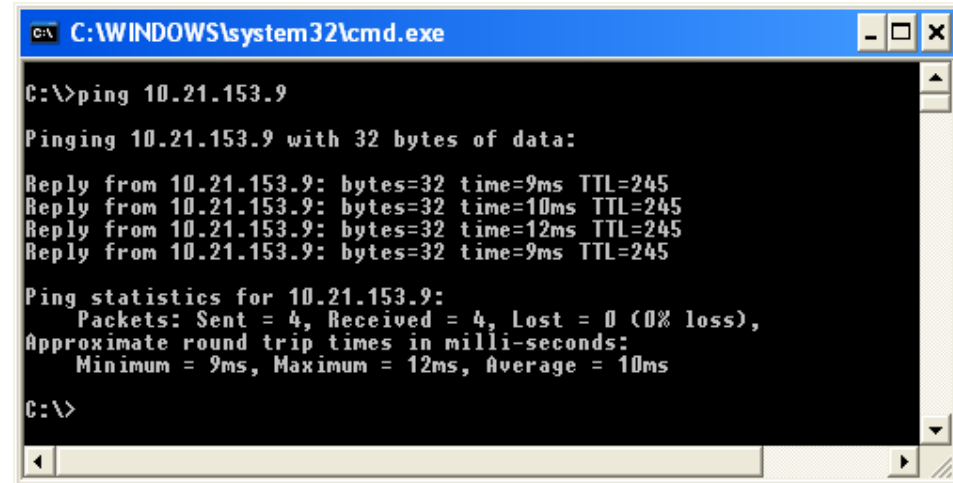
Aktiviti 6



Keputusan 4

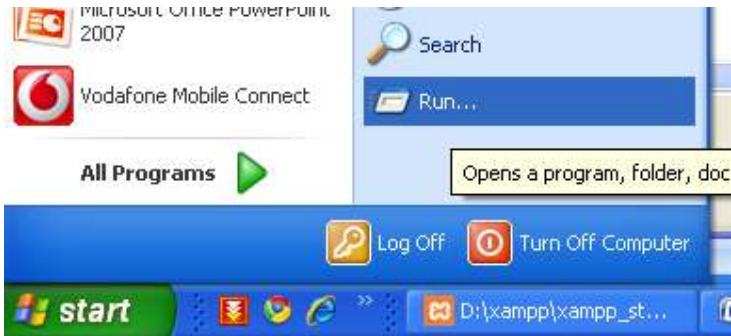


Aktiviti 7

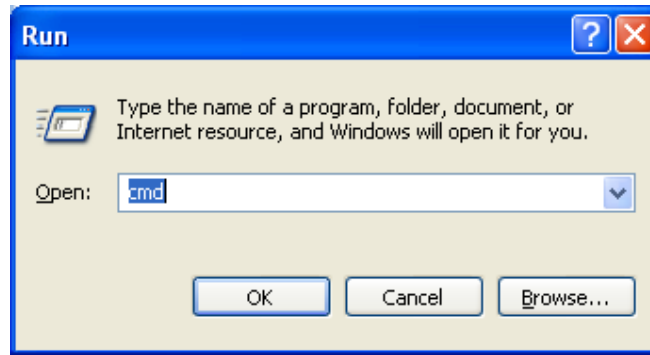


Keputusan 5

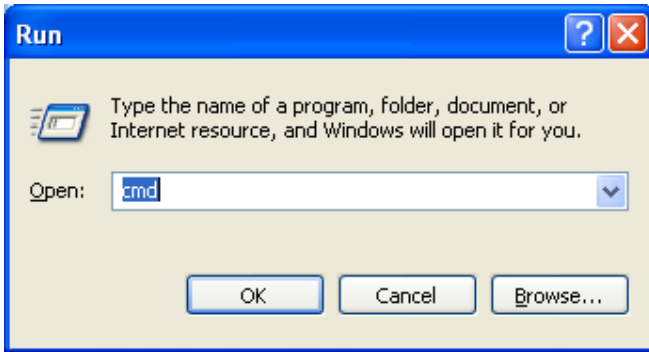




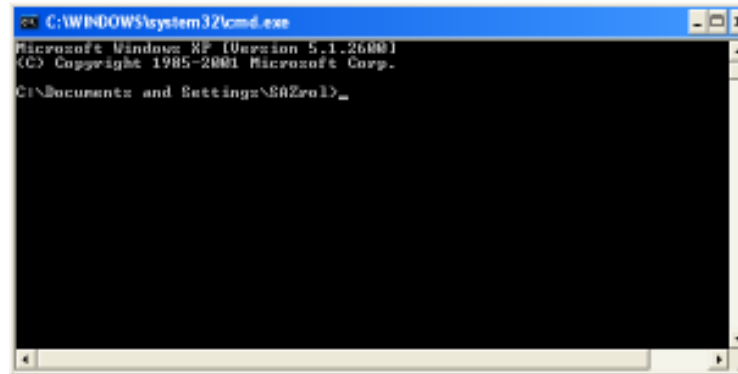
Aktiviti 8



Keputusan 6



Aktiviti 9



Keputusan 7

```
C:\WINDOWS\system32\cmd.exe

C:\>ping hrmis.eghrmis.gov.my
```

Aktiviti 10

```
C:\WINDOWS\system32\cmd.exe

Pinging front-cluster.eghrmis.gov.my [10.21.153.9] with 32 bytes of data:
Reply from 10.21.153.9: bytes=32 time=17ms TTL=245
Reply from 10.21.153.9: bytes=32 time=19ms TTL=245
Reply from 10.21.153.9: bytes=32 time=105ms TTL=245
Reply from 10.21.153.9: bytes=32 time=14ms TTL=245

Ping statistics for 10.21.153.9:
    Packets: Sent = 4, Received = 4, Lost = 0 (0% loss),
    Approximate round trip times in milli-seconds:
        Minimum = 14ms, Maximum = 105ms, Average = 38ms

C:\>
```

Keputusan 8

```
C:\WINDOWS\system32\cmd.exe

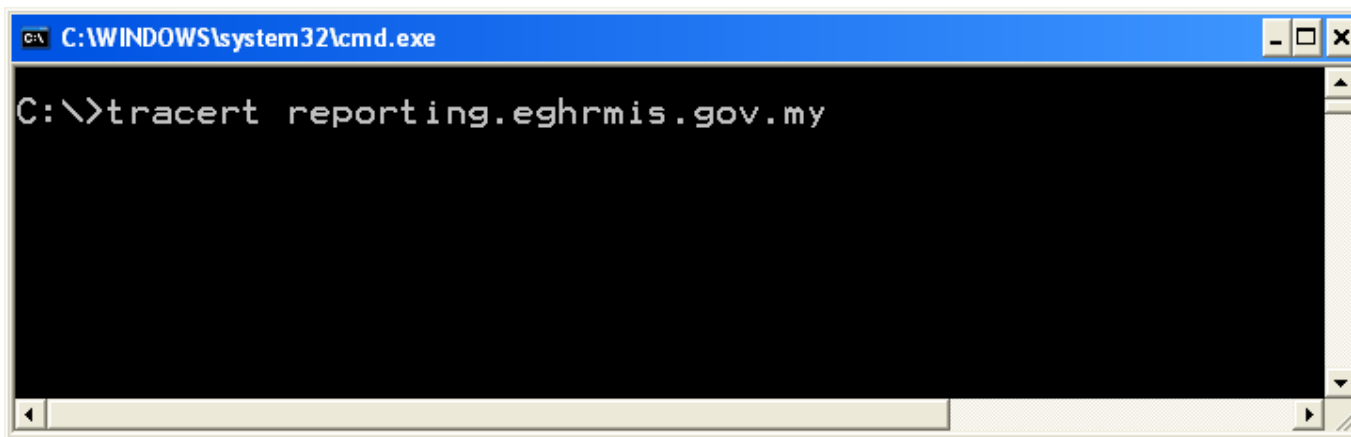
C:\>tracert www.eghrmis.gov.my_
```

Aktiviti 11



A screenshot of a Windows command prompt window. The title bar reads "C:\WINDOWS\system32\cmd.exe". The command prompt shows the command "C:\>tracert hrmis\_eghrmis.gov.my" entered. The window has a blue title bar, a black command area, and a white scroll bar at the bottom.

Aktiviti 12



A screenshot of a Windows command prompt window. The title bar reads "C:\WINDOWS\system32\cmd.exe". The command prompt shows the command "C:\>tracert reporting.eghrmis.gov.my" entered. The window has a blue title bar, a black command area, and a white scroll bar at the bottom.

Aktiviti 13